



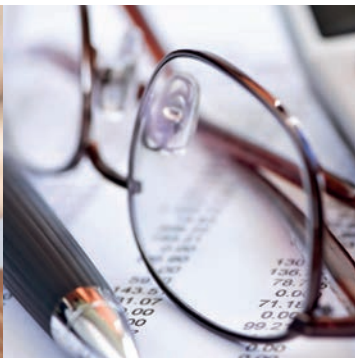
KARACADAĞ
KALKINMA AJANSI • DEVELOPMENT AGENCY

TEŞVİK & SİSTEMİ

DİYARBAKIR-ŞANLIURFA'DA
6. BÖLGE YATIRIM FIRSATLARI



www.karacadag.gov.tr





TEŞVİK SİSTEMİ VE DİYARBAKIR-ŞANLIURFA (6.BÖLGE)

Yürürlükte olan Teşvik Sistemi, “Yatırımlarda Devlet Yardımları Hakkında Karar”ın, 19 Haziran 2012 tarih ve 28328 sayılı Resmî Gazete’ de yayınlanması ile ve 01.01.2012 tarihinden itibaren geçerli sayılmak üzere yürürlüğe girmiştir. Mevcut Teşvik Sistemi, Cumhuriyet tarihinin en geniş ve kapsamlı teşvik sistemidir. Şimdiye kadar dört teşvik sistemi uygulamaya konulmuş ve kapsam açısından her biri bir öncekinden daha iyi olmuştur.

Türkiye'nin 2023 yılı hedefleri olarak ortaya koyduğu; dünyanın ilk 10 ekonomisi arasına girmek, **500 milyar dolar** ihracat yapmak ve kişi başına milli geliri 25.000 dolara yükseltmek için teşvik sistemi önemli bir araç olacaktır. Ayrıca teşvik sistemi ile yerli ve yabancı yatırımcılardan stratejik ve büyük yatırımlar çekilecek ve yavaşlayan ekonomik ortamda, bu teşvik sistemi yeni ve ertelenmiş yatırım planlarını ateşleyici etken olacaktır.



TÜRKİYE'Yİ 100. YILINA TAŞIYACAK BÖLGE: 6. BÖLGE

Yeni Teşvik Sistemi 4 ana bileşen ve 6 bölgeden oluşmaktadır. Bölge sınıflamaları illerin sosyo-ekonomik gelişmişlik düzeylerine göre belirlenmiştir. 6. Bölge haritadan da görüleceği üzere Doğu ve Güneydoğu'da yer alan 15 ilden oluşmakta olup Diyarbakır ve Şanlıurfa illeri de bu bölgede yer almaktadır.



1. Bölge	2. Bölge	3. Bölge	4. Bölge	5. Bölge	6. Bölge
Ankara	Adana	Balıkesir	Afyonkarahisar	Adıyaman	Ağrı
Antalya	Aydın	Bilecik	Amasya	Aksaray	Ardahan
Bursa	Bolu	Burdur	Artvin	Bayburt	Batman
Eskişehir	Çanakkale	Gaziantep	Bartın	Çankırı	Bingöl
İstanbul	Denizli	Karabük	Çorum	Erzurum	Bitlis
İzmir	Edirne	Karaman	Düzce	Giresun	Diyarbakır
Kocaeli	Isparta	Manisa	Elazığ	Gümüşhane	Hakkari
Muğla	Kayseri	Mersin	Erzincan	Kahramanmaraş	Iğdır
	Kırklareli	Samsun	Hatay	Kilis	Kars
	Konya	Trabzon	Kastamonu	Niğde	Mardin
	Sakarya	Uşak	Kırıkkale	Ordu	Muş
	Tekirdağ	Zonguldak	Kırşehir	Osmaniye	Siirt
	Yalova		Kütahya	Sinop	Şanlıurfa
			Malatya	Tokat	Şırnak
			Nevşehir	Tunceli	Van
			Rize	Yozgat	
			Sivas		
8 İL	13 İL	12 İL	17 İL	16 İL	15 İL

TEŞVİK SİSTEMİNİN ANA BİLEŞENLERİ

Bir önceki teşvik sisteminde de yer alan ilk 3 bileşene, özellikle cari açığın kapatılmasına yönelik stratejik yatırımların teşviki şeklinde yeni bir bileşen eklenmiştir.

Gümrük vergisi muafiyeti, KDV istisnası, vergi indirimi, sigorta primi işveren hissesi desteği, gelir vergisi stopajı desteği, sigorta primi desteği, faiz desteği ve yatırım yeri tahsisi 6. bölgede uygulanan başlıca bölgesel teşvik tedbirleridir. Bu desteklerle bölgeler arası gelişmişlik düzeyinin azaltılması hedeflenmektedir. Alınan desteklerle yatırımın %100'üne kadar geri dönüş sağlanabilmektedir.

Gümrük Vergisi Muafiyeti

Asgari sabit yatırım tutarının (Diyarbakır ve Şanlıurfa için **500.000,00 TL**) üzerindeki tüm teşvik belgesi kapsamındaki yatırım malları, İthalat Rejimi Kararı gereğince ödenmesi gereken Gümrük Vergisinden muaf tutulacaktır.

Yapılacak basit bir hesaplama ile; alınacak 500.000 TL değerindeki makine ekipman için uygulanan Gümrük Vergisi %20 oranında ise, alınacak teşvik belgesi ile 100.000 TL yatırımcının cebinde kalacaktır.

KDV İstisnası ve İadesi

Asgari sabit yatırım tutarının (Diyarbakır ve Şanlıurfa için **500.000,00 TL**) üzerindeki teşvik belgesine haiz yatırımcılara teşvik belgesi kapsamında yapılacak makine ve teçhizat ithal ve yerli teslimleri KDV'den istisna edilir.

Diyarbakır veya Şanlıurfa'da yapılacak yatırım kapsamında 500.000 TL'lik makine teçhizat alımı olduğu düşünüldüğünde; uygulanacak %18 KDV istisnası ile 90.000 TL yatırımcının cebinde kalmaktadır. Sağlanan bu avantaj ile yatırımcının ilk yatırım sermayesi ihtiyacı azalmış olacak ve yatırımcı finansal kaynağının daha fazlasını işletme sermayesinde kullanabilecektir.

Yatırım Yeri Tahsisi

Teşvik belgesi düzenlenmiş büyük ölçekli yatırımlar, stratejik yatırımlar ve bölgesel desteklerden yararlanacak yatırımlar için, 29/6/2001 tarihli ve 4706 sayılı Kanununun Ek 3'üncü maddesi çerçevesinde Maliye Bakanlığınca belirlenen usul ve esaslara göre yatırım yeri tahsis edilebilir.

Vergi İndirimi

Diyarbakır ve Şanlıurfa'da yapacağınız Teşvik belgesi kapsamındaki asgari yatırım tutarı 500.000 TL üzerinde gerçekleştirilecek yatırımlarda, 5520 sayılı Kanununun 32/A maddesi çerçevesinde gelir veya kurumlar vergisi, öngörülen yatırıma katkı tutarına ulaşıncaya kadar aşağıdaki tabloda belirtilen indirim oranları ile yatırıma katkı oranları uygulanır. Buna göre sabit yatırım tutarının OSB dışındaki yatırımlarda %50'si, OSB içindeki yatırımlarda %55'i oranında vergi indirimi uygulanacaktır.

Bu maddenin uygulamasında yatırıma katkı tutarı, indirimli gelir veya kurumlar vergisi uygulanmak suretiyle tahsilinden vazgeçilen vergi yoluyla yatırımların Devletçe karşılanacak tutarını, bu tutarın yapılan toplam yatırıma bölünmesi suretiyle bulunacak oran ise yatırıma katkı oranını ifade eder.

Bölgeler	Bölgesel Teşvik Uygulamaları		İşletme / Yatırım Döneminde Uygulanacak Yatırıma Katkı Oranı	
	Yatırıma Katkı Oranı	Vergi İndirim Oranı (%)	Yatırım Dönemi (%)	İşletme Dönemi (%)
1	15	50	50	50
2	20	55	55	45
3	25	60	60	40
4	30	70	65	35
5	40	80	70	30
Diyarbakır –Şanlıurfa (6.Bölge)	50	90	80	20

Bir örnek vermek gerekirse; 500.000 TL sabit yatırım tutarında Diyarbakır veya Şanlıurfa'ya yatırım teşvik belgeli bir yatırım yapılması durumunda 250.000 TL vergi indiriminden faydalanılacaktır. Kurumlar vergisi %22 yerine, %2,2'den tahakkuk ettirilip, kalan %17,8'lik vergi de 250.000 TL kotası dolana kadar muaf tutulmaktadır.

Ayrıca hesaplanacak yatırıma katkı tutarına mahsuben, gerçekleştirilen yatırım harcaması tutarını aşmamak ve toplam yatırıma katkı tutarının; Büyük ölçekli yatırımlar, stratejik yatırımlar ve bölgesel teşvik uygulamaları kapsamındaki yatırımlarda yüzde seksenini, geçmemek üzere yatırım döneminde yatırımcının diğer faaliyetlerinden elde edilen kazançlarına indirimli gelir veya kurumlar vergisi uygulanabilir. Örneğin, Kocaeli'nde yatırımı olan yatırımcı, Diyarbakır veya Şanlıurfa'da yatırım yaparsa, yatırıma katkı oranının %80'ini Kocaeli'den elde ettiği kazancın vergisinden düşebilecektir.

İNDİRİM

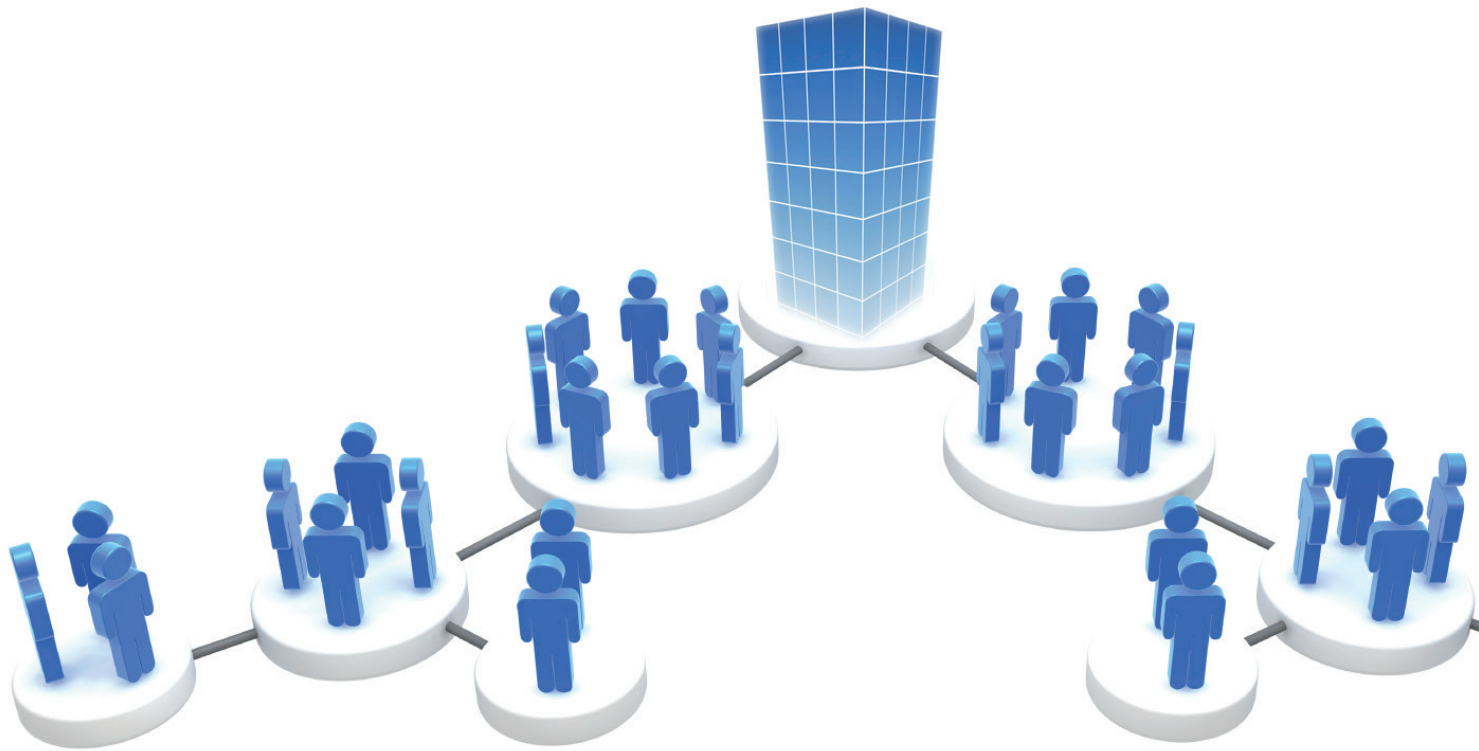
%20 YERİNE %2,2



Sigorta Destekleri

Sigorta Primi İşveren Hissesi, Sigorta Primi İşçi Hissesi ile Gelir Stopajı tutarlarının asgari ücrete denk gelen kısımlarının karşılanacak olması; altıncı bölgede emek yoğun sektörlere yapılacak yatırımlar için önemli avantajlar sağlamaktadır. Aşağıdaki tablo incelendiğinde Diyarbakır veya Şanlıurfa'da yatırım yapan bir yatırımcının, işçi başına aylık **705,25 TL**'lik bir yükten kurtulacağı görülmektedir. Bu da yatırımcının ödemesi gereken işçi ücretinde %30'luk bir maliyet avantajı oluşturmaktadır.

2018 Yılı Asgari Ücretin Net Hesabı ve İşverene Maliyeti		
	Normal Uygulama (TL)	İndirilecek Tutar (TL)
Brüt Ücret	2.029,50	
SGK Primi İşçi Hissesi (%14)	284,13	284,13
İşsizlik Sig. Fonu (%1)	20,3	
Gelir Vergisi (%15)	106,55	106,55
Asgari Geçim İndirimi	152,21	
Damga Vergisi (%0,759)	15,4	
Kesintiler Toplamı	426,38	
Net Asgari Ücret	1.603,12	
SGK Primi İşveren Payı (%15,5)	314,57	314,57
İşveren İşsizlik Sigorta Fonu (%2)	40,59	
İşverene Toplam Maliyet	2.384,66	705,25



Sadece 6. Bölgeye özel olmak üzere, **sigorta primi işçi hissesinin** asgari ücrete tekabül eden kısmı, tamamlama vizesinin yapılmasını müteakip **10 yıl** süre ile Hazine tarafından karşılanmaktadır. Teşvik belgesine bağlı yatırım ile gerçekleştirilecek ilave istihdam için verilen destek miktarında üst sınır bulunmamaktadır.

Yine sadece 6. Bölgeye özel olmak üzere, işçi ücretlerinin asgari ücrete tekabül eden kısmı üzerinden hesaplanan **gelir vergisi** de **10 yıl** süre ile verilecek muhtasar beyanname üzerinden tahakkuk eden vergiden terkin edilecektir.

Sigorta primi işveren hissesi desteğinde tamamlama vizesi yapılan teşvik belgesindeki kayıtlı istihdam göz önünde bulundurulmaktadır ve tamamlama vizesi yapılmasını müteakip **10 yıl** (yatırımın OSB'de olması halinde 12 yıl) boyunca bu destekten faydalanmak mümkün olacaktır. 6. Bölge haricindeki diğer bölgelerde destek tavanı olmasına karşın 6. Bölgede yapılacak yatırımlarda destek tavanı gibi bir limit söz konusu değildir.

SGK Primi İşveren Hissesi Desteği Süresi ve Destek Tavanı

Bölgeler	Destek Süresi	Destek Tavanı (Sabit Yatırıma Oranı - %)
1	2 yıl	10
2	3 yıl	15
3	5 yıl	20
4	6 yıl	25
5	7 yıl	35
Diyarbakır-Şanlıurfa (6. Bölge)	10 yıl	-





Faiz Desteđi

Faiz Desteđi ile Diyarbakır ve Őanlıurfa'da yapılacak bölgesel teŐvik uygulamaları kapsamındaki desteklerden yararlanacak yatırımlar iŐin bankalardan kullanılacak en az bir yıl vadeli yatırım kredilerinin teŐvik belgesinde kayıtlı sabit yatırım tutarının yüzde yetmiŐine kadar olan kısmı iŐin ödenecek faizin veya kâr payının; Türk Lirası cinsi kredilerde **yedi puanı**, döviz kredileri ve dövizde endeksli kredilerde iki puanı, BakanlıkŐa da uygun görölmesi halinde azami ilk beŐ yıl iŐin ödenmek kaydıyla bütŐe kaynaklarından karşılanabilecektir. Azami destek miktarı **900.000 TL** olarak belirlenmiŐtir. KullanılmıŐ makine ve teŐhizat iŐin bu destek uygulanmamaktadır.

Bu destekten faydalanmak iŐin Bakanlık ile protokol imzalamıŐ aracı kurumlardan (banka, kiralama Őirketi ve katılım bankası) kredi kullanılması ve talebin aracı kurum tarafından iletilmesi gerekmektedir. Protokol imzalayan aracı kurumların listesine Ekonomi Bakanlıkđi internet sitesinden, Mevzuat, Yatırım TeŐvik Mevzuatı, Faiz Desteđi Protokolünü İmzalayan Kurumlar baŐlıklarından ulaŐılabilir. Yine TeŐvik Mevzuatı baŐlıkđı altında örnek ödeme planlarına ulaŐmak mümkündür.

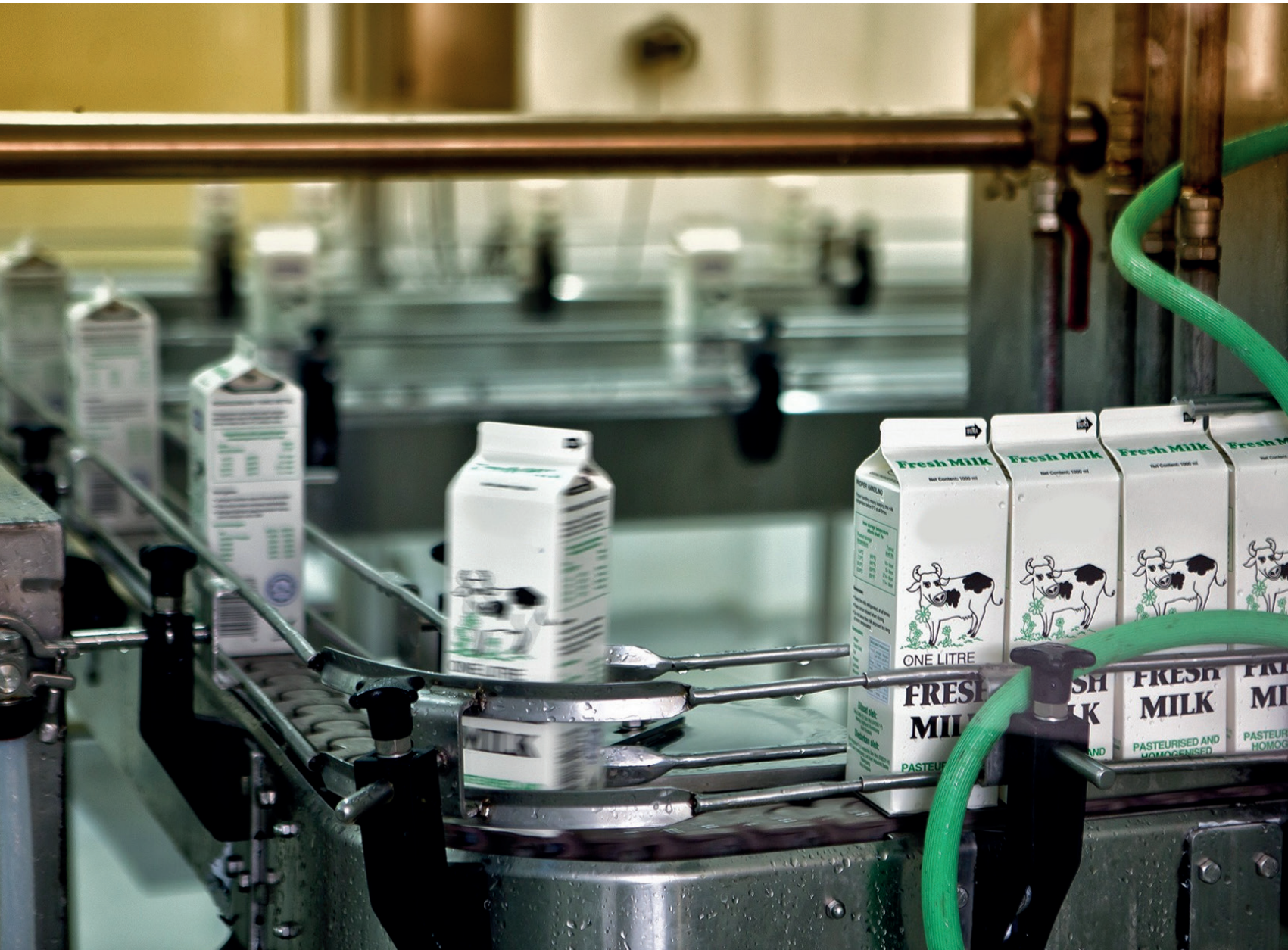
Bölgeler	Destek Puanı		Azami Destek Tutarı
	TL Cinsi Kredi	Döviz Cinsi Kredi	
1	-	-	-
2	-	-	-
3	3 puan	1 puan	500.000 TL
4	4 puan	1 puan	600.000 TL
5	5 puan	2 puan	700.000 TL
Diyarbakır-Őanlıurfa (6. Bölge)	7 puan	2 puan	900.000 TL



ÖRNEK 1:

1.000.000 TL sabit yatırımı olan ve 100 işçi çalıştırılacak bir konfeksiyon yatırımının Diyarbakır ve Şanlıurfa'da (6. bölgede) yapılması ile İstanbul'da (1. bölgede) yapılması durumunda faydalanılacak destek tutarları örnek olarak aşağıdaki tabloda verilmiştir. Buna göre 1 milyon TL tutarındaki bir yatırım, 10 yıllık süre boyunca Diyarbakır ve Şanlıurfa'da toplamda 9,3 milyon TL teşvik avantajı sağlamaktadır. 1. Bölgede konfeksiyon yatırımları bölgesel teşvik kapsamında olmadığından dolayı bu bölgede yapılacak yatırımlarda sadece genel teşvik desteklerinden faydalanılabilmektedir. Bu nedenle Aynı yatırımın İstanbul'da yapılması durumunda sadece 180.000 TL'lik KDV indiriminden kaynaklanan teşvik avantajı söz konusu olacaktır.

		6. Bölge (Diyarbakır- Şanlıurfa)		1. Bölge (İstanbul)
Sabit Yatırım Tutarı		1.000.000 TL		1.000.000 TL
Personel Sayısı		100		100
SGK Primi işçi+ İşveren Payları +Gelir Vergisi Stopajı				
-1 kişi Aylık Teşvik İndirimi		705 TL		0 TL
-100 Kişi Aylık Teşvik İndirimi		70.525 TL		0 TL
-100 Kişi Yıllık Teşvik İndirimi		846.300 TL		0 TL
-Teşvik Süresince Toplam İndirim (10 yıl)	10 yıl	8.463.000 TL		0 TL
Faiz İndirimi				
-Kullanılabilecek Kredi (%70)		700.000 TL		
-Tahmini Faiz İndirimi (%12 faiz üzerinden)	7 puan	171.400 TL		0 TL
KDV İstisnası	18%	180.000 TL	18%	180.000 TL
Vergi İndirimi				
-Yatırıma Katkı Oranı	50%	500.000 TL		0 TL
-Yatırım Dönemi	80%	400.000 TL		0 TL
-İşletme Dönemi	20%	100.000 TL		0 TL
Toplam Teşvik Avantajı (10 yıllık)		9.314.400 TL		180.000 TL

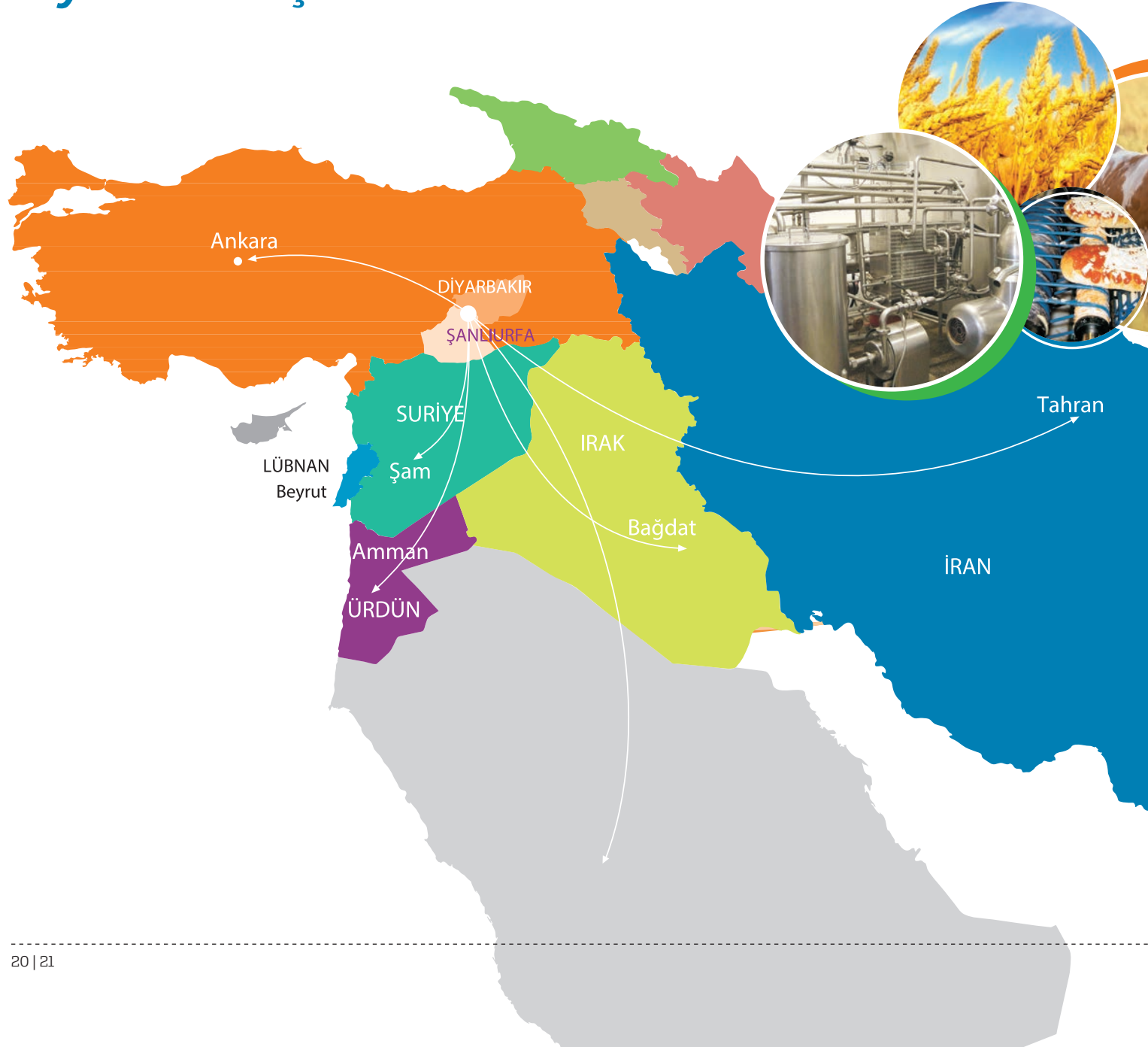


ÖRNEK 2:

50 milyon TL sabit yatırımı olan ve 500 işçi çalıştırılacak bir gıda işleme tesisi yatırımının Diyarbakır ve Şanlıurfa'da (6. bölgede) yapılması ile İstanbul'da (1. bölgede) yapılması durumunda faydalanılacak destek tutarları örnek olarak aşağıdaki tabloda verilmiştir. Buna göre 50 milyon TL tutarındaki bir yatırım, 10 yıllık süre boyunca Diyarbakır ve Şanlıurfa'da toplamda 77,2 milyon TL teşvik avantajı sağlarken, İstanbul'da yapılacak aynı yatırım sadece 19,9 milyon TL teşvik avantajı sağlayacaktır.

		6. Bölge (Diyarbakır- Şanlıurfa)		1. Bölge (İstanbul)
Sabit Yatırım Tutarı		50.000.000 TL		50.000.000 TL
Personel Sayısı		500		500
SGK Primi İşçi + İşveren Payları + Gelir Vergisi Stopajı				
-1 kişi Aylık Teşvik İndirimi		705 TL		284 TL
-500 Kişi Aylık Teşvik İndirimi		352.625 TL		142.065 TL
-500 Kişi Yıllık Teşvik İndirimi		4.231.500 TL		1.704.780 TL
-Teşvik Süresince Toplam İndirim (10 yıl)	10 yıl	42.315.000 TL	2 yıl	3.409.560 TL
Faiz İndirimi		900.000 TL		0 TL
KDV İstisnası	18%	9.000.000 TL	18%	9.000.000 TL
Vergi İndirimi				
-Yatırıma Katkı Oranı	50%	25.000.000 TL	15%	7.500.000 TL
-Yatırım Dönemi	80%	20.000.000 TL	50%	3.750.000 TL
-İşletme Dönemi	20%	5.000.000 TL	50%	3.750.000 TL
Toplam Teşvik Avantajı (10 yıllık)		77.215.000 TL		19.909.560 TL

*Avrupa'nın ve Türkiye'nin
Ortadoğu'ya Açılan Kapıları*
Diyarbakır - Şanlıurfa



KARŞILAŞTIRMALI BÖLGESEL TEŞVİK UYGULAMALARI



DESTEK UNSURLARI	I	II	III	IV	V	VI (Diyarbakır-Şanlıurfa)
KDV İstisnası	√	√	√	√	√	√
Gümrük Vergisi Muafiyeti	√	√	√	√	√	√
Vergi İndirimi Yatırıma Katkı Oranı (%)	OSB Dışı 15	20	25	30	40	50
	OSB İçi 20	25	30	40	50	55
Sigorta Primi İşveren His. Desteği (Destek Süresi)	OSB Dışı 2 yıl	3 yıl	5 yıl	6 yıl	7 yıl	10 yıl
	OSB İçi 3 yıl	5 yıl	6 yıl	7 yıl	10 yıl	12 yıl
Yatırım Yeri Tahsisi	√	√	√	√	√	√
Faiz Desteği	YOK	YOK	√	√	√	√
Gelir Vergisi Stopajı Desteği	YOK	YOK	YOK	YOK	YOK	10 yıl
Sigorta Primi İşçi Hissesi Desteği (Destek Süresi)	YOK	YOK	YOK	YOK	YOK	10 yıl



YATIRIM TEŞVİK BELGESİ BAŞVURUSU

Müracaat

Gerçek kişiler, adi ortaklıklar, sermaye şirketleri, kooperatifler, birlikler, iş ortaklıkları, kamu kurum ve kuruluşları (genel ve özel bütçeli kurum ve kuruluşlar, il özel idareleri, belediyeler ve kamu iktisadi teşebbüsleri ile bunların sermaye bileşimindeki hisse oranları yüzde elliye geçen kurum ve kuruluşlar) ve kamu kuruluşu niteliğindeki meslek kuruluşları, dernekler ve vakıflar ile yurt dışındaki yabancı şirketlerin Türkiye'deki şubeleri teşvik belgesi düzenlenmesi için müracaat edebilir.

Müracaat Mercii

Teşvik belgesi için **Ekonomi Bakanlığı Teşvik Uygulama ve Yabancı Sermaye Genel Müdürlüğü**ne müracaat edilir. Ancak, genel ve bölgesel teşvik uygulamaları kapsamında yer alan, sabit yatırım tutarı on milyon Türk Lirasını aşmayan, tebliğle belirlenecek yatırımlar için yatırımcının tercihine bağlı olarak Karacadağ Kalkınma Ajansına da başvuruda bulunulabilir.

Teşvik belgelerinin geçerlilik süresi içerisindeki işlemlerle ilgili müracaatlar, teşvik belgesi müracaatını değerlendiren ilgili kuruma yapılır. Müracaatlar, Tebliğde belirtilen esaslar çerçevesinde değerlendirilerek ilgili merci tarafından sonuçlandırılır. Ancak devir, satış, ihraç, kiralama ve yatırımcı talebine istinaden yapılan iptaller dışındaki teşvik belgesi iptali işlemlerine ilişkin müracaatlar ile yatırım konusu değişikliği ve yatırımın nakli konusundaki talepler Ekonomi Bakanlığı'nın görüşü alınarak sonuçlandırılır.



Teşvik Belgesi Müracaatında Aranacak Belgeler

- 1) Yatırımcıyı temsil ve ilzama yetkili kişi veya kişilerce imzalı müracaat dilekçesi.
- 2) Yatırımcıyı temsil ve ilzama yetkili kişilere ait noter tasdikli imza sirküleri, kamu kurumları ve şahıs şirketleri ile gerçek kişiler için imza beyannamesi.
- 3) Her sayfası yatırımcıyı temsil ve ilzama yetkili kişi veya kişilerce imzalı ve kaşeli **Yatırım Bilgi Formu ve Taahhütname ile Makine ve Teçhizat Listeleri** (Tebliğin **Ek-1**'inde yer alan form).
- 4) Ekonomi Bakanlığı'na yapılacak müracaatlarda, dört yüz Türk Lirası tutarındaki meblağın Bakanlık Döner Sermaye İşletmesi hesabına yatırıldığına dair belge, müracaatın Karacadağ Kalkınma Ajansı'na yapılması durumunda, yukarıda belirtilen meblağın yüz Türk Lirası tutarındaki kısmının ilgili hesaba yatırıldığına, bakiye kısmının ise Bakanlık Döner Sermaye İşletmesi hesabına yatırıldığına dair belge.
- 5) Firmanın son ortaklık yapısını gösterir Türkiye Ticaret **Sicil Gazetesi** veya Türkiye Esnaf ve Sanatkarlar Sicil Gazetesi örneği.
- 6) Kamu kurum ve kuruluşları tarafından yapılacak müracaatlar hariç olmak üzere, 31/5/2006 tarihli ve 5510 sayılı Sosyal Sigortalar ve Genel Sağlık Sigortası Kanunu uyarınca Türkiye genelinde Sosyal Güvenlik Kurumuna muaccel olmuş prim ve idari para cezası borçlarının bulunmadığına veya tecil ve/veya taksitlendirildiğine ya da yapılandırıldığına ve yapılandırmanın bozulmadığına dair Sosyal Güvenlik Kurumunun ilgili birimlerinden alınacak yazı veya Kurumun elektronik bilgi iletişim ortamından alınacak barkotlu çıktı.
- 7) 3/10/2013 tarihli ve 28784 sayılı Resmî Gazete'de yayımlanan Çevresel Etki Değerlendirmesi Yönetmeliği hükümlerine göre **“Çevresel Etki Değerlendirmesi Olumlu Kararı”** veya **“Çevresel Etki Değerlendirmesi Gerekli Değildir Kararı”** şartı aranması gereken yatırım konuları için Çevre ve Şehircilik Bakanlığından alınan Karar ve/veya Karara ilişkin yazı.
- 8) Teşvik belgesi talebinde bulunulmadan önce yatırımın karakteristiğine bağlı olarak ilgili mevzuatı gereği diğer kamu kurum ve kuruluşlarından alınması gereken ve Tebliğin EK-2'sinde belirtilen bilgi ve belgeler.
- 9) Stratejik yatırımlar için ayrıca, yatırım konusu ile ilgili olarak sektörel, mali ve teknik analizlerin yerine getirildiğini teşvik eden bilgi, belge, hesap ve tabloları içeren fizibilite raporu.
- 10) Yatırımın sektörüne, büyüklüğüne veya teşvik uygulamalarına bağlı olarak Ekonomi Bakanlığı tarafından talep edilebilecek diğer bilgi ve belgeler.
- 11) Gümrük ve Ticaret Bakanlığı Tek Pencere Portal Sistemi üzerinden doldurulacak olan ithal makine teçhizat listesi ve bu listeye ait başvuru numarası.



Ankara

DIYARBAKIR

ŞANLIURFA

SURİYE

IRAK

LÜBNAN

Beyrut

Şam

Amman

ÜRDÜN

Bağdat

Diyarbakır ve Şanlıurfa'ya
yatırım yapın Ortadoğuda Marka Olun



6.Bölge Teşvikleri ile
Diyarbakır ve Şanlıurfa
Yatırımlarda Fark Yaratıyor



KAYNAK:

- 1- "Yatırımlarda Devlet Yardımları Hakkında Karar", 19 Haziran 2012 tarih ve 28328 sayılı Resmî Gazete
- 2- "Yatırımlarda Devlet Yardımları Hakkında Kararın Uygulanmasına İlişkin Tebliğ", 20 Haziran 2012 tarih ve 28329 sayılı Resmî Gazete
- 3- www.ekonomi.gov.tr



EKONOMİ BAKANLIĞI
Teşvik Uygulama ve Yabancı Sermaye Genel Müdürlüğü
Söğütözü Mah. 2176. Sk. No:63 06530 Çankaya/Ankara
Tel = 0 (312) 204 75 00

KARACADAĞ KALKINMA AJANSI
Diyarbakır Yatırım Destek Ofisi
Selahattini Eyyubi Mah. Urfa Bulvarı
No: 19/B 21080 Bağlar / DİYARBAKIR
Tel = 0 (412) 237 12 16-17
dbakirydo@karacadag.gov.tr
www.investdiyarbakir.com

Şanlıurfa Yatırım Destek Ofisi
Şanlıurfa Ticaret ve Sanayi Odası Yeni Hizmet Binası A Blok
Kat 4 Paşabağı Mah. Adalet Cad. No:7/A ŞANLIURFA
Tel = 0 (414) 314 98 03
urfaydo@karacadag.gov.tr
www.investsanliurfa.com

Yatırım Destek Ofisi İhtisas Sanayi Bölgeleri Kümelenme Ortadoğu Pazarı
Kümelenme Diyarbakır Genç ve Dinamik İşgücü İşbirliği Proje Şanlıurfa
İnovasyon Karacadağ Kalkınma Ajansı 6. Bölge Teşvikleri İstihdam Organize Sanayi
Ortadoğu Pazarı TRC 2 Bölgesi Turizm Hibe Destekleri 6. Bölge Teşvikleri
İşbirliği Proje Şanlıurfa Kalkınma Yenilenebilir Enerji Lojistik Ar-Ge Tarım ve Hayvancılık
Organize Sanayi Bölgesi Tarım ve Hayvancılık Teknopark Yenilenebilir Enerji
Yatırım Destek Ofisi İhtisas Sanayi
Kümelenme Diyarbakır Genç ve Dinamik İşgücü İşbirliği Proje Şanlıurfa
İnovasyon Karacadağ Kalkınma Ajansı 6. Bölge Teşvikleri İstihdam Organize Sanayi
Ortadoğu Pazarı TRC 2 Bölgesi Turizm Hibe Destekleri 6. Bölge Teşvikleri
İşbirliği Proje Şanlıurfa Kalkınma Yenilenebilir Enerji Lojistik Ar-Ge Tarım ve Hayvancılık
Organize Sanayi Bölgesi Tarım ve Hayvancılık Teknopark Yenilenebilir Enerji



KARACADAĞ
KALKINMA AJANSI • DEVELOPMENT AGENCY

Yatırım Destek Ofisi
Diyarbakır
Karacadağ Kalkınma Ajansı
Ortadoğu Pazarı TRC 2 Bölgesi
Şanlıurfa Kalkınma İhtisas Sanayi Bölgeleri
Sanayi Bölgesi Tarım ve Hayvancılık 6. Bölge Teşvikleri
Teşvikleri Yatırım Destek Ofisi Karacadağ Kalkınma Ajansı
Hayvancılık Yenilenebilir Enerji Ortadoğu Pazarı İşbirliği
Yenilenebilir Enerji İşbirliği Genç ve Dinamik İşgücü İstihdam
Sanayi Bölgeleri Tarım ve Hayvancılık Proje Kümelenme
Genç ve Dinamik İşgücü Karacadağ Kalkınma Ajansı
Bölge Teşvikleri İstihdam Ortadoğu Pazarı
Ortadoğu Pazarı Turizm Hibe Destekleri Şanlıurfa
Yenilenebilir Enerji Lojistik İşbirliği
Hayvancılık Ar-Ge Teknopark



YATIRIM DESTEK OFİSİ
INVESTMENT SUPPORT OFFICE

Diyarbakır
Şanlıurfa

KARACADAĞ

Diyarbakır Yatırım Destek Ofisi

Diyarbakır Yatırım Destek Ofisi Selahattini Eyyubi Mah.
Urfa Bulvarı No: 19/B 21080 Bağlar / DIYARBAKIR
Tel : 0 (412) 237 12 16-17
e-posta: dbakirydo@karacadag.gov.tr
www.investdiyarbakir.com

Şanlıurfa Yatırım Destek Ofisi

Şanlıurfa Ticaret ve Sanayi Odası Yeni Hizmet Binası A Blok
Kat 4 Paşabağı Mah. Adalet Cad. No:7/A ŞANLIURFA
Tel: 0 (414) 314 98 03
e-posta: urfaydo@karacadag.gov.tr
www.investsanliurfa.com